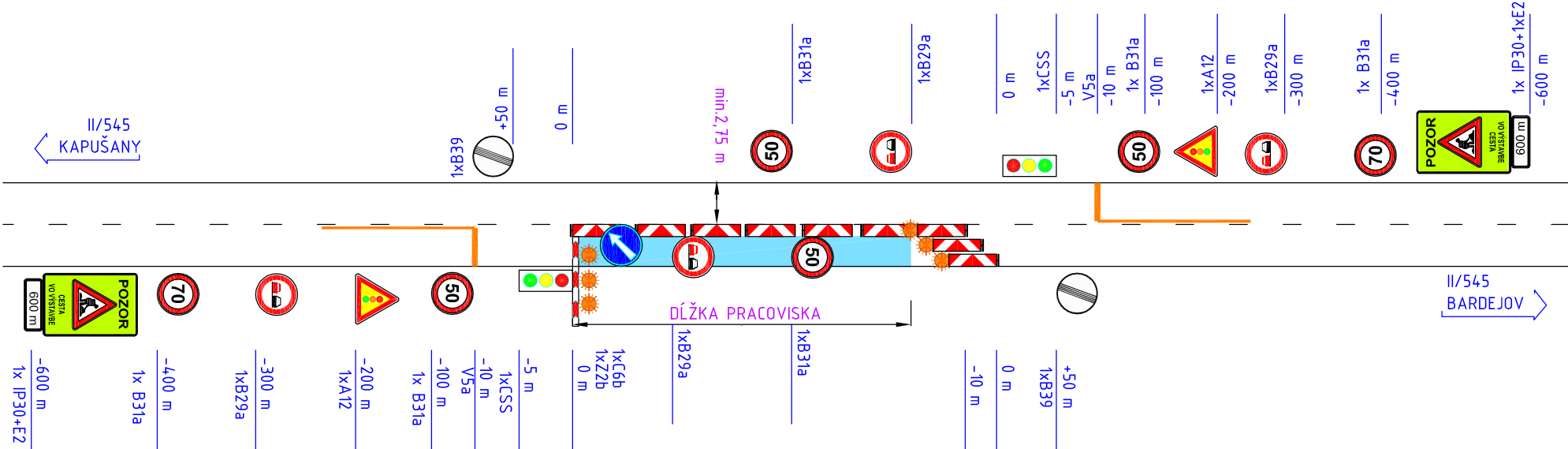
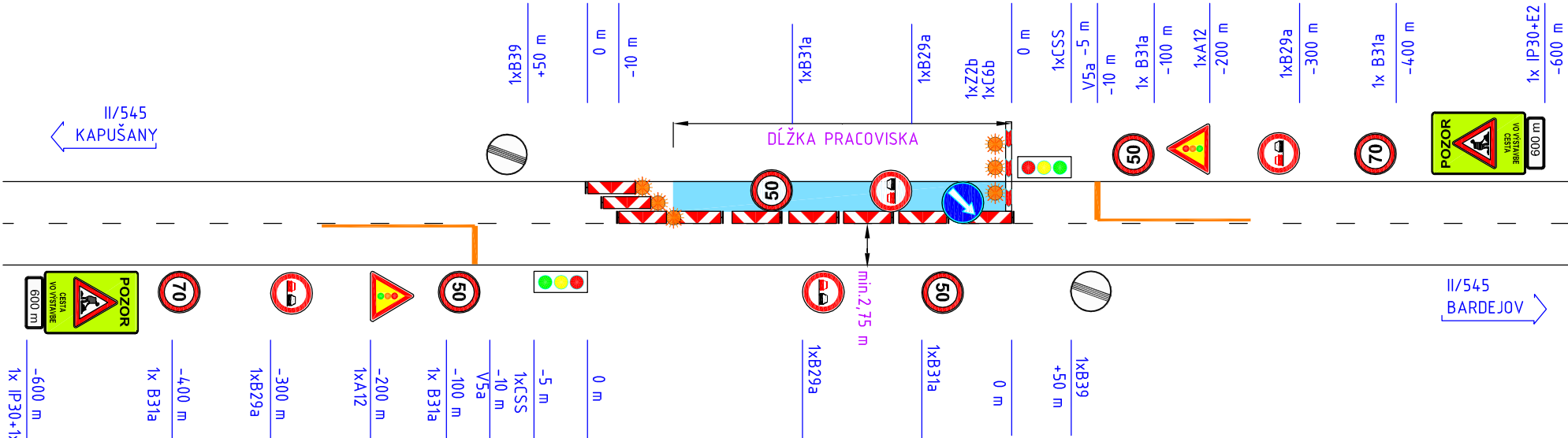


ZABEZPEČENIE OBLASTI DLHODOBÉHO
PEVNÉHO PRACOVNÉHO MIESTA V INTRAVILÁNE
ZUŽENIE VOZOVKY NA JEDEN JAZDNÝ PRUH
RIADENIE PREMÁVKYCESTNOU SVETELNOU SIGNALIZÁCIOU



POZNÁMKA:

DĹŽKA PRACOVNÍKA BUDE PODĽA ZVOLENÉHO PRACOVNÉHO POSTUPU ZHOTOVITEĽA
PRENOSNÉ ZVÝŠIÉ DOPRAVNÉ ZNAČKY SÚ ZÁKLADNÉHO ROZMERU TRIEDA RETROREFLEXIE RA2 PODĽA STN EN 12899-1. ČERVENÉ A BIELE PRUHY
NA SMEROVACÍCH DOSKÁCH , NA ZABRANÁCH NA OZNAČENIE UZÁVIERKY A NA VODIACICH TABULÁCH SÚ Z RETROREFLEXNEJ FÓLIE TRIEDY RA2 PODĽA
STN EN 12899-1.
DOČASNÉ DOPRAVNÉ ZNAČENIE JE NAVRHNUTÉ V ZMYSLE TP 6/2013

SO 01.1

- PRIEČNA A POZDÍŽNA SÚVISLÁ ČIARA
REALIZOVANÁ ODSTRANITEĽNÝM DOČASNÝM VDZ
- PRIEČNA UZÁVERA OBOJSTRANNÝMI
SMEROVACÍMI DOSKAMI Z 4a, Z4b- 5ks
- OSADENÁ SADA PIATICH FUNKČNE VIAZANÝCH
VÝSTRAŽNÝCH SVETIEL TYPU VS1 (TRIEDA L8H)
- PRACOVNÍSKO
- POZDÍŽNA UZÁVERA OBOJSTRANNÝMI SMEROVACÍMI
DOSKAMI Z4a, Z4b ODSÚP max.15m

- PRIEČNÁ UZÁVERA ZÁBRANOU NA OZNAČENIE UZÁVIERKY ZZb
NA ZÁBRANE OSADENÁ DZ 66b SPOU S
VÝSTRAŽNÝMI SVETLAMI TYPU VS1 (TRIEDA L8H)
- CSS-PRENOSNÁ SYNCHRONIZOVANÁ
TROJFAREBNÁ SÚSTAVA SVETIEL S PLNÝM SIGNÁLOM
- PRIEČNA A POZDÍŽNA SÚVISLÁ ČIARA
REALIZOVANÁ ODSTRANITEĽNÝM DOČASNÝM VDZ

VYPRACOVAL ING. T. RENDOS	ZODP. RIEŠITEĽ ING. J. PARILAK	HL. INŽ. PROJEKTU ING. J. PARILAK	
KONTROLOVAL Ing. DUŠAN SKUBAN	OKRES STAVBY Prešov		
OBJEDNÁVATEĽ PREŠOVSKÝ SAMOSPRÁVNÝ KRAJ, Námestie mieru 2, 080 01 Prešov			
II/545 Kapušany – Raslavice			
OBJEKT: SO 01 REKONŠTRUKCIA CESTY II/545			
SITUÁCIA DOČASNÉHO DOPRAVNÉHO ZNAČENIA			
km 0,332 – km 2,400			
Č. VÝKRESU 1.6			Č. SÚPRAVY 1.461